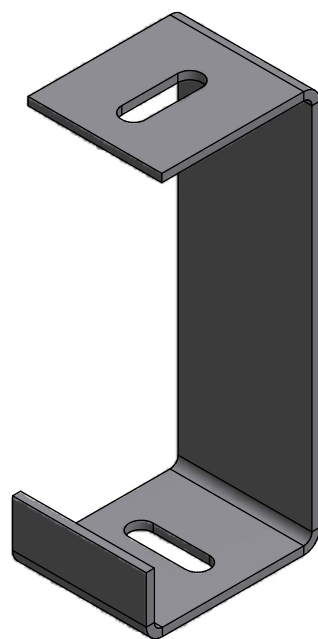


NOTA :
 La GBRS doit être percé sur place avec un Ø8 pour la fixer sur le GE par un TRCC 8X18.
 (The trunking GBRS must be drilled on site with diameter 8 to fix the hanging clamp GE by means of a bolt TRCC 8x18.)



Crochet DBR SL 50
(Hanging fastener GE 50)

REF.	DESIGNATION	Kg
538004	Crochet DBR SL 50	0,323

Crochet DBR SL 50		hanging fastener GE 50	
Matière	Epaisseur	Material	Thickness
SZ	3 mm	G	3 mm

SZ : Tôle d'acier galvanisé avant fabrication suivant NF EN 10346 (S220 GD / Z).

G : Pre-galvanised according to NF EN 10346 (S220 GD / Z).

A	Création du plan / Creation of plan	13/11/2015	M MONPAYS	JF DELANNOY
REV.	MODIFICATIONS	DATE	DESSINE PAR	VALIDE PAR

CROCHET DBR SL 50 SZ
HANGING FASTENER GE 50 G

NIEDAX ASSISTANCE TECHNIQUE
 France Tél : +33 (0)1 55 95 92 17

ECHELLE :

CE PLAN EST NOTRE PROPRIETE : IL NE PEUT ETRE NI REPRODUIT NI COMMUNIQUE SANS NOTRE AUTORISATION ECRITE PREALABLE Révision

A3 DRAWING : FT02593 Crochet DBR SL 50 SZ **A**